

Số: 8135 /SYT-NV
V/v hướng dẫn test nhanh SARS-CoV-2 tại nhà cho người dân trên địa bàn tỉnh.

Đồng Nai, ngày 29 tháng 9 năm 2021

Kính gửi:

- Ủy ban nhân dân các huyện thành phố;
- Phòng Y tế các huyện, thành phố;
- Trung tâm y tế các huyện, thành phố.

Thực hiện chỉ đạo của đồng chí Bí thư tỉnh ủy về việc tạo điều kiện cho người dân thực hiện test nhanh SARS-CoV-2 tại nhà. Cùng với việc hướng dẫn thủ tục cho các cơ sở bán lẻ thuốc đăng ký thực hiện bán các loại test nhanh, để đảm bảo sử dụng test nhanh hiệu quả, đúng chuyên môn kỹ thuật theo hướng dẫn Bộ Y tế, Sở Y tế hướng dẫn test nhanh SARS-CoV-2 tại nhà cho người dân trên địa bàn tỉnh như sau:

I. PHẠM VI, ĐỐI TƯỢNG ÁP DỤNG

Người dân trên địa bàn tỉnh có nhu cầu tự thực hiện xét nghiệm test nhanh tại nhà.

II. HƯỚNG DẪN THỰC HIỆN TEST NHANH COVID-19 TẠI NHÀ

1. Các bước thực hiện

Bước 1: Thu thập mẫu

Ở bước này, tùy theo mỗi bộ kit test khác nhau mà có thể yêu cầu việc thực hiện lấy mẫu dịch tỵ hầu hoặc dịch mũi:

Đối với các bộ kit test yêu cầu lấy mẫu dịch tỵ hầu

Thao tác lấy mẫu dịch tỵ hầu:

+ Người được lấy mẫu có thể ngồi hoặc nằm, đầu nghiêng về sau một góc 70 độ

+ Người lấy mẫu cầm cán que lấy mẫu tỵ hầu (thường kèm theo bộ test) nhẹ nhàng xoay và đưa đầu bông qua lỗ mũi, đẩy dọc sàn mũi tới khoang mũi hầu cho đến khi thấy có lực cản nhẹ (sâu khoảng $\frac{1}{2}$ khoảng cách từ đầu mũi đến dái tai).

+ Xoay que 3 lần và giữ yên 10 giây cho đầu que hấp thu tối đa mẫu phẩm; nhẹ nhàng xoay và rút que mẫu ra khỏi mũi người được lấy mẫu và cho vào ống đã chứa sẵn đệm chiết mẫu.

Đối với các bộ kit test yêu cầu lấy mẫu dịch mũi

Thao tác lấy mẫu dịch mũi:

+ Người được lấy mẫu có thể ngồi hoặc nằm, đầu hơi nghiêng về phía sau

+ Người lấy mẫu cần que lấy mẫu dịch mũi (thường kèm theo bộ kit test) nhẹ nhàng đưa đầu bông vào lỗ mũi thứ nhất cho đến khi có lực cản nhẹ và không còn nhìn thấy đầu bông (sâu khoảng 2 cm); Xoay que 3 lần và giữ yên 10 giây.

+ Tiếp tục xoay và ngoáy đầu bông để lau toàn bộ thành trong và cuối khoang mũi cho đến khi đầu bông ướt hoàn toàn; Chuyển đầu bông sang lỗ mũi thứ hai và lặp lại thao tác như lỗ mũi thứ nhất.

+ Nhẹ nhàng xoay và rút que mẫu ra rồi cho vào ống đã chứa sẵn đệm chiết mẫu.

Bước 2: Xử lý mẫu

Thao tác xử lý mẫu:

+ Cho 10 giọt (khoảng 300 μ l) đệm chiết vào ống chiết rồi đặt lên giá đỡ.

+ Nhúng đầu que lấy mẫu đã thực hiện lấy mẫu ở bước 1 vào ống chiết; xoay và miết đầu que vào thành và đáy ống khoảng 10 lần; Để đầu que ngâm trong dung dịch khoảng 1 phút.

+ Bóp cho hai thành ống ép vào đầu que, từ từ xoay que và ép đầu que khi rút que ra khỏi ống để thu được càng nhiều dung dịch càng tốt. Hủy que mẫu đã sử dụng theo quy định đối với chất thải lây

+ Đậy chặt ống bằng nắp nhỏ giọt (đi kèm). Giữ đầu ống thẳng đứng, miệng ống hướng lên trên; lắc qua lại theo chiều ngang phần đáy ống 10 lần để mẫu đều và đồng nhất.

+ Chú ý quan sát mẫu trước khi thực hiện xét nghiệm, nếu các mảng dịch này còn trong mẫu, cần lắc nhẹ để làm tan tối đa. Tránh để dung dịch chạm tới đầu lọc của nắp nhỏ giọt trong quá trình lắc.

Bước 3: Quy trình xét nghiệm và đọc kết quả

Nhỏ 3 giọt (khoảng 100 μ l) mẫu chiết vào ô nhận mẫu của khay thử và bắt đầu đếm thời gian.

Đọc kết quả tại thời điểm 15 phút – 30 phút, tùy theo yêu cầu của từng bộ test.

Cách đọc kết quả:

Mẫu sẽ có kết quả dương tính khi xuất hiện 2 vạch ở cả vị trí C và T trên khay thử.

Mẫu sẽ có kết quả âm tính khi chỉ xuất hiện 1 vạch ở vị trí C trên khay thử.

Trong trường hợp không xuất hiện vạch nào hoặc chỉ xuất hiện 1 vạch tại vị trí T trên khay thử là kết quả không hợp lệ, cần thực hiện lại xét nghiệm.

(gửi kèm phụ lục quy trình các bước chi tiết)

2. Hướng dẫn xử lý khi kết quả dương tính

Mỗi bộ kit xét nghiệm nhanh sẽ có hướng dẫn sử dụng khác nhau tùy thuộc vào nhà sản xuất. Người thực hiện cần đọc kỹ hướng dẫn sử dụng trước khi thực hiện.

Kết quả test nhanh có thể cho kết quả dương tính hoặc âm tính. Người có kết quả âm tính cũng không phải 100% không bị nhiễm SARS-CoV-2, do đó người dân không được chủ quan mà phải thực hiện nghiêm các biện pháp phòng chống COVID-19.

Nếu kết quả xét nghiệm test nhanh dương tính, người dân thông báo ngay với Trạm y tế xã, phường, thị trấn nơi cư trú để gửi mẫu thực hiện xét nghiệm khẳng định bằng kỹ thuật Realtime RT-PCR và triển khai sớm các biện pháp phòng chống dịch. Trong khi chờ kết quả xét nghiệm RT-PCR khẳng định, người có kết quả xét nghiệm test nhanh dương tính và gia đình, những người cư trú cùng địa chỉ phải thực hiện nghiêm cách ly tại nhà theo hướng dẫn của cán bộ Trạm y tế.

3. Hướng dẫn xử lý dụng cụ test nhanh sau khi sử dụng

Sau khi sử dụng bộ Kit test nhanh SARS-CoV-2 tại nhà, dù kết quả âm tính hay dương tính cũng cần phải đóng gói bộ kit test đã sử dụng bằng túi ni lông hai lớp, lớp ngoài cùng có màu vàng (*đây là màu tượng trưng cho rác thải y tế trong quy định phân loại chất thải tại nguồn*) và dán giấy ghi chú là “Chất thải có khả năng chứa SARS-CoV-2”. Tuyệt đối không để chung với rác thải sinh hoạt hàng ngày để tránh lây nhiễm.

4. Đối với các cơ sở bán lẻ bộ kit test COVID-19: Khi bán các bộ kit test nhanh COVID-19 cho người dân cần kèm theo tờ hướng dẫn sử dụng của nhà sản xuất để người dân xem và sử dụng đúng theo hướng dẫn. Tận tình hướng dẫn, giải đáp mọi thắc mắc của người dân về sử dụng bộ kit test nhanh SARS-CoV-2.

Trên đây là hướng dẫn xét nghiệm test nhanh SARS-CoV-2 cho người dân tại nhà. Đề nghị các Trung tâm y tế, Phòng y tế triển khai đến các Trạm y tế, các cơ sở bán lẻ thuốc và tham mưu UBND huyện triển khai đến các địa phương để thực hiện.

Đề nghị Ủy ban nhân dân các huyện, thành phố phối hợp chỉ đạo các cơ quan, ban, ngành, đoàn thể, địa phương triển khai sâu rộng đến người dân để biết và thực hiện đúng theo hướng dẫn. *liệt*

Nơi nhận:

- Như trên;
- UBND tỉnh (báo cáo);
- BGĐ SYT;
- Các đơn vị trực thuộc;
- Website SYT;
- Lưu: VT, NV.



GIÁM ĐỐC

Phan Huy Anh Vũ

PHỤ LỤC

Quy trình chi tiết hướng dẫn tự xét nghiệm tại nhà

SỞ Y TẾ ĐỒNG NAI

HƯỚNG DẪN

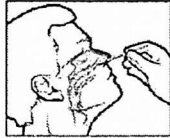
TỰ XÉT NGHIỆM TẠI NHÀ

1. THU THẬP MẪU

1.1 Mẫu ngoáy dịch ty hầu



Tư thế bệnh nhân có thể ngồi hoặc nằm, đầu nghiêng về phía sau một góc 70°.



Sử dụng que lấy mẫu ty hầu. Cắm cán que, nhẹ nhàng xoay và đưa đầu bông qua lỗ mũi, đẩy dọc sàn mũi tới khoang mũi hầu cho đến khi thấy có lực cản nhẹ (sâu khoảng 1/2 khoảng cách từ đầu mũi đến dải tai).



Xoay que 3 lần và giữ yên 10 giây cho đầu que hấp thụ tối đa mẫu phẩm. Nhẹ nhàng xoay và rút que mẫu ra khỏi mũi bệnh nhân và cho vào ống đã chứa sẵn đệm chiết mẫu.

1.2. Mẫu ngoáy dịch mũi



Tư thế bệnh nhân có thể ngồi hoặc nằm, đầu hơi nghiêng về phía sau.



Sử dụng que lấy mẫu dịch mũi. Cắm cán que, nhẹ nhàng đưa đầu bông vào lỗ mũi thứ nhất cho đến khi thấy lực cản nhẹ và không còn nhìn thấy đầu bông (sâu khoảng 2cm).

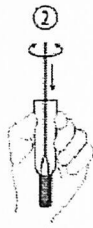


Xoay que 3 lần và giữ yên 10 giây. Tiếp tục xoay và ngoáy đầu bông để lau toàn bộ thành trong và cuối khoang mũi cho đến khi đầu bông ướt hoàn toàn. Chuyển đầu bông sang lỗ mũi thứ hai và lặp lại thao tác như lỗ mũi thứ nhất. Nhẹ nhàng xoay và rút que mẫu ra rồi cho vào ống đã chứa sẵn đệm chiết mẫu.

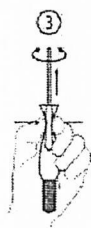
2. XỬ LÝ MẪU



Cho 10 giọt (300µL) đệm chiết vào ống chiết rồi đặt lên giá đỡ.



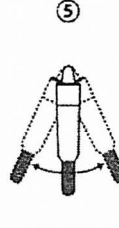
Thu thập mẫu bằng que lấy mẫu như hướng dẫn tại mục 1.1 hoặc 1.2. Nhúng đầu que mẫu vào ống chiết. Xoay và miết đầu que vào thành và đáy ống 10 lần. Để đầu que ngâm trong dung dịch 1 phút.



Bóp cho hai thành ống ép vào đầu que, từ từ xoay que và ép đầu que khi rút que ra khỏi ống để thu được càng nhiều dung dịch càng tốt. Hủy que mẫu đã sử dụng theo quy định đối với chất thải lây nhiễm sinh học.



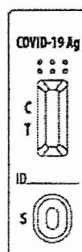
Đậy chặt ống bằng nắp nhỏ giọt. Giữ đầu ống thẳng đứng, miệng ống hướng lên trên. Lắc qua lại theo chiều ngang phần đáy ống 10 lần để mẫu đều và đồng nhất. Quan sát màu trước khi thực hiện xét nghiệm. Nếu các mảng dịch này còn trong mẫu, cần lắc thêm để làm tan tối đa. Tránh để dung dịch chạm tới đầu lọc của nắp nhỏ giọt trong quá trình lắc.



3. QUY TRÌNH XÉT NGHIỆM VÀ PHIÊN GIẢI KẾT QUẢ



Nhỏ 3 giọt (100µL) mẫu chiết vào ô nhận mẫu (S) của khay thử. Bắt đầu đếm thời gian.



Đọc kết quả từ 15 - 30 phút
Tùy theo yêu cầu từng bộ test



DƯƠNG TÍNH



ÂM TÍNH



KHÔNG HỢP LỆ



Mỗi loại test nhanh có điều chỉnh hướng dẫn khác nhau, đọc kỹ hướng dẫn sử dụng của nhà sản xuất